



# 新学年開始の今!

**保護者の方必見!**

スマホでかんたん学生保険

## 学生あんしん パスポート

未来サポートの傷害総合保険

安心、安全の学生生活を過ごすために**必見!**



30%の団体割引が適用されます

### SNSいじめ 誹謗中傷に

**法的トラブル**にあった場合  
法的トラブルにあったときの弁護士費用  
をサポートします。

もっと身近に弁護士を!  
そんな声にこたえる保険



**弁護のちから**

**SNSやいじめによる被害にも対応!**



お申込は  
こちらの  
QRコードから

QRコードは  
株式会社デンソーウェーブの  
登録商標です。

### 学費で未来を あきらめない

交通事故の場合は  
**育英費用が2倍に!**

育英費用補償は、扶養者の  
万が一の場合に最大600万円  
の一時金が支払われます

### 個人賠償責任保険金額 **無制限**

(日本国外は最高1億円まで)

#### 自転車条例対応

第三者への賠償責任を  
**家族まるごと”無制限”補償**  
全国事故対応ネットワークによる  
示談交渉サービス付き  
(国内のみ)



### お子さまが モノを壊しても “あんしん”

#### GIGAスクール対応

学校配布タブレットの  
破損など、借りた物への  
賠償を補償します



### インターン・研修中 アルバイト中の 賠償事故も対応

#### 示談交渉サービス (国内のみ)

法律上の損害賠償責任を負った  
場合、保険金が支払われます  
(弁護士費用・訴訟費用等についても  
保険金をお支払いします)

# 学生あんしんパスポート

## お手頃な保険料で、卒業までの学生生活を24時間補償！



### 事故により扶養者に万一のことがあった場合

指定された扶養者が急激かつ偶然な外来の事故で亡くなったり、所定の重度後遺障害のために、学生の扶養ができなくなった場合の育英費用としてお役に立ていただけます。

#### 育英費用補償 (国内外補償)

一括して **600万円**  
(プレミアムプランの場合)

#### 進学を断念しないために

高校までの学費 **1,838万円**※1  
奨学金制度利用 **123万人**※2

これだけの教育費が必要と  
言われています。

※1 出典：文部科学省 令和3年度子供の学習費調査の結果  
※2 出典：高等教育の教育費負担等に関する世論調査 (モニター調査) 業務



#### 追加育英費用補償 (国内外補償) 傷害総合保険 (交通傷害危険のみ補償特約)

交通事故の場合は  
育英費用が **2倍に!** (注)

交通乗用具との衝突、接触等の交通事故または交通乗用具に搭乗中の事故により、指定された扶養者が死亡された場合は、育英費用保険金と同一の金額をお支払いします。なお、後遺障害を被った場合は、その程度に応じ、死亡・後遺障害保険金額の100%~4%の額をお支払いします。育英費用として充当することもできます。

※追加育英費用補償とは、扶養者の方を被保険者とした傷害総合保険に交通傷害危険のみ補償特約をセットした死亡・後遺障害保険金をいいます。

(注) 交通事故の場合は、育英費用保険金と追加育英費用補償(傷害総合保険に交通傷害危険のみ補償特約セットした死亡・後遺障害保険金)からお支払いします。



### 法的トラブルにあった場合

法的トラブルにあったときの弁護士費用をサポートします。

#### 弁護士費用補償

もっと身近に弁護士を！  
そんな声にこたえる保険

### 弁護のちから

SNSやいじめによる被害にも対応!



弁護士が学校との調整に入ってくれた事がきっかけとなり学校側でも本格的な対策を講じてくれることになった。

弁護士の費用の例 **子どものいじめ**

交渉により解決 (合意書面作成)

解決までに要した時間の例: **6か月**

学校側の調査を経る可能性もあり。  
話し合いを数回行い、合意書面を作成するまで

費用目安: **30万円 ~ 40万円程度**  
着手金15万円へ、報酬金15万円へ

詳しくは専用申込画面に貼付の資料をご覧ください。



### 他人に損害を与えた場合

学生または同居の家族が、日本国内・国外で万一他人にケガを負わせたり、他人の財物を壊したり、誤って線路に立ち入ったことなどにより電車等を運行不能にさせたこと等によって、法律上の損害賠償責任を負った場合、保険金が支払われます。(弁護士費用・訴訟費用等についても保険金をお支払いします。)

#### 個人賠償責任補償 (国内外補償)

保険金額は **無制限**  
(日本国外は最高1億円まで)



#### 自転車条例 に対応

示談交渉サービス付き (国内のみ)

GIGAスクールに対応

学校配布タブレットの破損など  
借りた物への賠償を補償。

アルバイト、  
インターン研修中も対応



### 子どもが加害者になることも

自転車の賠償事故例  
**9,266万円**

男子高校生が昼間、自転車横断帯のかなり手前の歩道から車道を斜めに横断し、対向車線を自転車で直進してきた男性会社員(24歳)と衝突。  
男性会社員に重大な障害(言語機能の喪失等)が残った。  
(東京地方裁判所、平成20(2008)年6月5日判決)

およそ8分に1件の割合で、  
自転車事故が発生しています!※  
加害者になってしまうと、高額な賠償金を請求されることがあります。

[事故の例]

自転車で走行中、歩行者にケガをさせ、相手に後遺障害が残ってしまった。

賠償金 **1億5千万円**

全額補償します

※一般社団法人日本損害保険協会「自転車事故への備えに関するチラシ」全国版2021年8月版より



## 学生本人が ケガをした場合

学生本人が急激かつ偶然な外来の事故でケガをした場合に保険金が支払われます。学校の授業中・運動中の事故だけでなく、交通事故やレジャー中の事故も補償の対象となり、死亡・後遺障害・手術・入院・通院まで幅広い補償が得られます。細菌性食中毒、ウイルス性食中毒も補償の対象となります。

### 傷害補償(国内外補償)



**学校でのケガの半数以上※が  
課外活動で発生しています。**

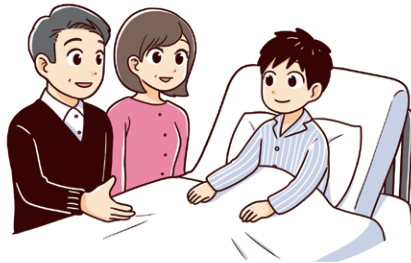
※日本スポーツ振興センター  
「学校の管理下の災害 [平成30年版]」より

## 病気になった場合

学生本人が病気で入院、手術、または退院後の通院をされたときに補償します。

### 疾病補償(国内外補償)

### 感染症による入院も補償



## 地震に見舞われて ケガなどをした場合

地震・噴火またはこれらによる津波の事故でケガをした場合に、学生の入院・通院・死亡・後遺障害・手術および育英費用※が補償の対象になります。

※上記事故により扶養者が扶養不能状態になった場合

(注) 追加育英費用補償(交通傷害危険のみ補償特約セット傷害総合保険)は対象になりません。

### 天災補償 (天災危険補償特約 国内外補償)



## 特定の感染症を 発病した場合

O-157など、特定の感染症を発病した場合の入院・通院・後遺障害が補償されます。

### 特定感染症補償(国内外補償)

特定感染症危険「後遺障害保険金、入院保険金および通院保険金」補償特約

「特定感染症」とは、「感染症の予防及び感染症の患者に対する医療に関する法律」に規定する一類感染症、二類感染症または三類感染症をいいます。2023年10月現在、結核、腸管出血性大腸菌感染症(O-157を含みます。)等が該当します。

## 日射または熱射により 身体に障害を被った場合

学生本人が、日射または熱射により身体に障害を被った場合に入院・通院・死亡・後遺障害・手術の保険金が支払われます。

### 熱中症に関する補償 (熱中症危険補償特約 国内外補償)

## 身のまわり品に 損害があった場合

学生本人の身の回り品が居住する建物外において盗まれたり、偶然な事故で破損した場合に補償されます。

### 携行品損害補償 (国内外補償)

## 緊急な捜索・救援活動 が必要になった場合

急激かつ偶然な外来の事故により学生本人の緊急な捜索・救援活動が必要なが警察等の公的機関により確認された場合や住宅外にて被ったケガを原因として、事故の日からその日を含めて180日以内に死亡されたり、継続して14日以上入院された場合等に、現地へ駆け付ける為の交通費や宿泊料、捜索救援費用をお支払いします。

### 救援者費用補償(国内外補償)



## ひとり暮らし学生用プラン

下宿・学生会館・アパート暮らしをする学生は、以下の補償内容もお選びいただけます。

## 借りている戸室に損害 を与えた場合

学生が借りているアパート・マンション等の戸室を損壊したことにより貸主に対して法律上の賠償責任を負ったとき、保険金が支払われます。

### 借家人賠償責任補償(国内のみ補償)



## 学生の家財が損害を 受けた場合

学生が所有している生活用動産が、盗難等の偶然な事故により損害を受けた場合、保険金が支払われます。

### 学生生活用動産補償(国内のみ補償)



# 学生や扶養者さまのライフスタイルに合わせたプラン・補償内容・保険期間をお選びください。

(団体割引30%、職種級別A級、細菌性食中毒およびウイルス性食中毒補償特約、天災危険補償特約、熱中症危険補償特約、特定感染症危険補償特約セット)

保険金額		プレミアムプラン 手厚く補償します！		安心プラン スタンダードなプランです！		節約プラン 手ごろな保険料のプランです！	
補償内容		自宅学生用	ひとり暮らし学生用	自宅学生用	ひとり暮らし学生用	自宅学生用	ひとり暮らし学生用
個人賠償責任保険金額		国内：無制限 国外：1億円 (自己負担額 0円)		国内：無制限 国外：1億円 (自己負担額 0円)		国内：無制限 国外：1億円 (自己負担額 0円)	
育英費用保険金		一括して 600万円		一括して 400万円		一括して 200万円	
追加育英費用保険金 <small>傷害総合保険(交通傷害危険のみ補償特約) 死亡・後遺障害保険金</small>		600万円		400万円		200万円	
救援者費用保険金		1年につき 100万円限度					
ケガ	死亡・後遺障害保険金	150万円		100万円		80万円	
	入院保険金	1日につき 3,000円		1日につき 2,200円		1日につき 1,200円	
	通院保険金	1日につき 2,000円		1日につき 1,400円		1日につき 800円	
手術保険金		<small>(入院中に受けた手術) 入院保険金日額の</small> 10倍		<small>(外来で受けた手術) 入院保険金日額の</small> 5倍			
病気	疾病入院保険金	1日につき 3,000円		1日につき 2,200円		1日につき 1,200円	
	疾病退院後通院保険金	1日につき 2,000円		1日につき 1,400円		1日につき 800円	
	疾病手術保険金	<small>(入院中に受けた手術) 疾病入院保険金日額の</small> 10倍		<small>(外来で受けた手術) 疾病入院保険金日額の</small> 5倍			
携行品損害保険金 <small>(自己負担額) 1事故につき3,000円</small>		15万円	—	10万円	—	—	—
借家人賠償責任保険金額		—	1事故につき 1,000万円	—	1事故につき 500万円	—	1事故につき 500万円
学生生活用動産補償保険金額 <small>(自己負担額) 1事故につき火災・落雷・盗難・爆発・なし/盗難:10万円/その他1万円</small>		—	50万円	—	40万円	—	30万円

※「ケガのみ補償」のタイプでは補償されません。

## 弁護のちから (弁護士費用総合補償特約) オプション

弁護士費用保険金	保険期間1年間に付き 通算 <b>100万円</b> 限度 (自己負担割合 10%)
法律相談・書類作成費用保険金	保険期間1年間に付き 通算 <b>5万円</b> 限度 (自己負担額 1,000円)

## 保険期間と掛金

掛金は、保険期間分の一時払です。「年払い更新」の掛金は保険期間1年間の欄をご参照ください。2024年4月より保険開始

おすすめ

	保険期間	自宅学生用		ひとり暮らし学生用		自宅学生用		ひとり暮らし学生用	
		掛金	掛金	掛金	掛金	掛金	掛金	掛金	掛金
ケガと病気の補償+ 弁護のちから	1年間	21,630円	24,380円	16,410円	17,890円	10,870円	12,910円		
	2年間	38,070円	42,870円	28,940円	31,510円	19,220円	22,780円		
	3年間	54,510円	61,360円	41,460円	45,140円	27,590円	32,680円		
	4年間	70,940円	79,840円	53,990円	58,780円	35,940円	42,560円		
	5年間	87,350円	98,320円	66,490円	72,380円	44,290円	52,430円		
	6年間	98,580円	110,910円	75,130円	81,760円	50,150円	59,310円		
ケガと病気の補償	1年間	19,480円	22,230円	14,260円	15,740円	8,720円	10,760円		
	2年間	34,310円	39,110円	25,180円	27,750円	15,460円	19,020円		
	3年間	49,130円	55,980円	36,080円	39,760円	22,210円	27,300円		
	4年間	63,950円	72,850円	47,000円	51,790円	28,950円	35,570円		
	5年間	78,750円	89,720円	57,890円	63,780円	35,690円	43,830円		
	6年間	88,900円	101,230円	65,450円	72,080円	40,470円	49,630円		
ケガのみ補償	1年間	17,890円	20,640円	13,110円	14,590円	8,090円	10,130円		
	2年間	31,530円	36,330円	23,160円	25,730円	14,350円	17,910円		
	3年間	45,160円	52,010円	33,190円	36,870円	20,620円	25,710円		
	4年間	58,790円	67,690円	43,240円	48,030円	26,890円	33,510円		
	5年間	72,400円	83,370円	53,260円	59,150円	33,150円	41,290円		
	6年間	81,760円	94,090円	60,240円	66,870円	37,600円	46,760円		

保険期間 1年間:2024年4月1日(午前0時)から2025年4月1日(午後4時) 2年間:2024年4月1日(午前0時)から2026年4月1日(午後4時)  
3年間:2024年4月1日(午前0時)から2027年4月1日(午後4時) 4年間:2024年4月1日(午前0時)から2028年4月1日(午後4時)  
5年間:2024年4月1日(午前0時)から2029年4月1日(午後4時) 6年間:2024年4月1日(午前0時)から2030年4月1日(午後4時)

## 保険料のお支払い

保険料は、原則、保険満期まで一括でお支払いいただきます。  
ただし、WEBお申込画面上で、「年払い更新」をご選択いただいた場合、初年度契約の保険満了後、保険期間1年の契約を毎年自動的に継続します。  
翌年度以降の契約は、初年度契約お申込時のクレジットカードで自動決済となります。

※掛金には、本保険制度の運営上必要な費用(事務手数料費用等)として保険期間1年に対し、800円の制度運営費が含まれます。 ※期中で解約する場合、制度運営費の払い戻しはありません。  
※保険料のうち、疾病保険特約保険料については介護医療保険料控除の対象となります。(2023年10月現在) ※保険期間の途中で料率改定があっても保険料の追加・返戻はありません。  
※正規の職業に就かれた場合は、その職業によって保険金額が変更されるかお引受けが出来ない場合がありますので、取扱代理店または損保ジャパンまでお問い合わせください。

【年払い更新を選択される場合】

※年払い更新は、満期案内の際に「締切日」を指定させていただき、その「締切日」までに加入者さまより申し出がない限り、自動的に更改されるプランです。

※年払い更新は、被保険者(学生ご本人)が4月1日時点で22歳になるまで申し出がない限り自動的に更改されます。

※年払い更新は、掛金および補償内容が変更となる場合がございます。その際には、満期時にご案内申し上げます。

過去最多

68万件

あなたは小中高の  
いじめの現状をご存じですか？

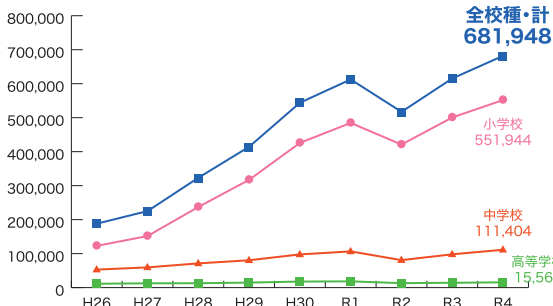
## 過去最多68万件・・・目立つ小学校のいじめ

いじめの認知件数は、小中高・特別支援学校で前年度比10.8%増の68万1,948件で過去最多となった。

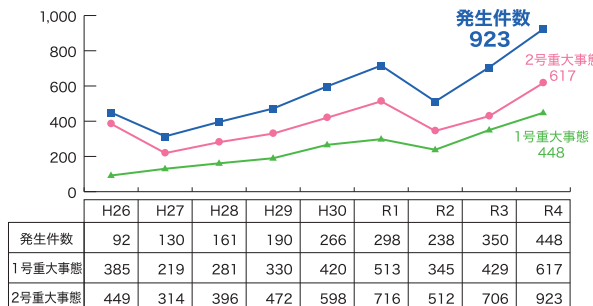
児童生徒1,000人あたりの認知件数は53.3件(前年度47.7件)。

重大事態となったいじめ件数は923件(前年度706件)で前年度に比べ217件(30.7%)増加した。

■いじめの認知件数の推移

出典：文部科学省 令和4年度 児童生徒の問題行動・不登校等生徒指導上の諸課題に関する調査  
[https://www.mext.go.jp/content/20231004-mxt\\_jidou01-100002753\\_1.pdf](https://www.mext.go.jp/content/20231004-mxt_jidou01-100002753_1.pdf)

■いじめ防止対策推進法第28条第1項に規定する「重大事態」の発生件数



## 愛する我が子をいじめから守る画期的なサービス

もっと身近に弁護士を！  
そんな声にこたえる保険

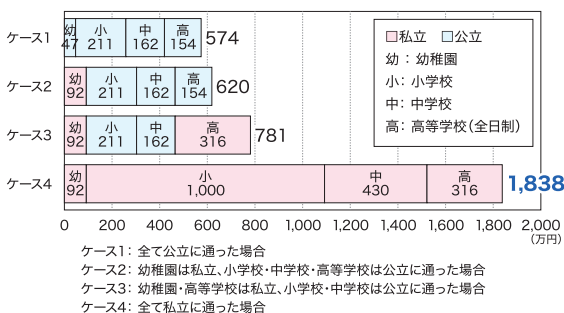
弁護のちから

法的トラブルにあったときの弁護士費用を  
サポートします。SNSやいじめに  
よる被害にも  
対応！

## 養育費用、学業に関するものだけでもこれだけかかります。

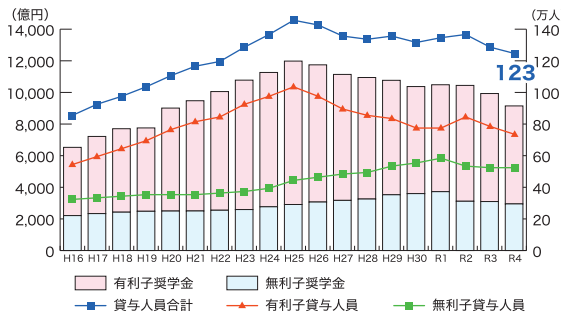
高校までの学費 1,838万円

■令和3年度における幼稚園3歳から高等学校3学年までの15年間の学習費総額

出典：文部科学省 令和3年度子供の学習費調査の結果  
[https://www.mext.go.jp/content/20221220-mxt\\_chousa01-000026656\\_1a.pdf](https://www.mext.go.jp/content/20221220-mxt_chousa01-000026656_1a.pdf)

奨学金制度利用 123万人

■(独)日本学生支援機構 貸与型奨学金事業の推移(当初予算)

出典：高等教育の教育費負担等に関する 世論調査(モニター調査)業務  
[https://www.mext.go.jp/a\\_menu/koutou/shougakukin/main.htm](https://www.mext.go.jp/a_menu/koutou/shougakukin/main.htm)

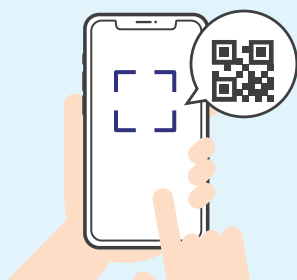
学生あんしんパスポート なら、手厚い育英費用補償でサポート



## お申込方法

※ このパンフレットは、①一括払方式（クレジットカード払、コンビニ・郵便局払）と②年払い更新方式（クレジットカード払）の両方に対応しております。  
お支払い方法はWEB申込画面にてご選択ください。

### STEP ① QRコードを読み取る



下記のQRコードを読み取り、  
お申込み画面へアクセスしてください。

### STEP ② 加入プランを選ぶ



加入プラン・保険期間・払込方法を選択し、補償内容・掛金を確認してください。

### STEP ③ マイページ登録



マイページ登録をしてください。

### STEP ④ 入力する



ご加入者・被保険者のお名前や連絡先などの必要情報を入力してください。

### STEP ⑤ お申込完了



完了のメールが届きますので  
お申込み内容をご確認ください。※

ご加入手続き完了後、  
マイページから  
会員証と加入者カード  
を確認いただけます。

※ご郵送はしておりません。

下記URLまたはQRコードから、申込画面へアクセスしてください。

<https://www.zengaku.or.jp/insurance/tochu/>

#### クレジットカードでの決済

〈取扱カード〉



#### コンビニ・郵便局でお支払い

ご入力いただいた住所に払込票を  
お送りいたします。  
内容をご確認うえ、お支払いください。

※ 迷惑メールの対策などでドメイン指定を行っている場合、メールが受信できない場合がございます。当会ドメイン「@zengaku.or.jp」を指定受信設定してください。



QRコードは株式会社デンソーウェブの登録商標です。

## 学生あんしんパスポート Q&A

### Q. 5月以降も加入できますか？

**A.** はい、11月末日までご加入いただけます。  
5月1日以降に保険開始になった場合は、掛金・保険料は減額変更されます。WEBのお申込み手続き画面に表示される掛金・保険料をご確認ください。

### Q. 保険開始日はいつになりますか？

**A.** 3月31日までに受付確認が完了した方は4月1日より保険開始となります。  
それ以降の方は、毎月1日～14日までのお手続きで当月15日より、毎月15日～末日までのお手続きで翌月1日より保険開始となります。  
保険終期は変更されません。不備がある場合は、不備を解消した日が保険の申し込みをした日といたしまして、上記のスケジュールで保険が開始されます。



### 一般財団法人 未来サポート

〒105-0001 東京都港区虎ノ門二丁目9番1号 虎ノ門ヒルズ江戸見坂テラス11F 0570-07-1730 zengaku.or.jp

当財団は、これからの学生生活を有意義に過ごしていただくため、学生保障制度の提供、各種ボランティア活動などを通じた社会貢献活動など、すべての子どもたちの健全育成を支援する目的のために設立された組織です。

社会貢献活動の一環として、日本財団、子供の未来応援基金などへ寄付活動を行っています。おかげさまで、29年間に渡る継続的な活動により、会員数も延べ23万人を超えました。今後も学生への支援活動を充実させながら、健全な運営を目指してまいります。

2023年12月に一般財団法人全国学生保障援助会は理事会および評議員会での可決・承認を経て、一般財団法人未来サポートとなりました。

●2023年主な寄付先



日本財団



子供の未来応援国民運動

取扱代理店

## 株式会社セゾン保険サービス

〒170-0013 東京都豊島区東池袋4-21-1 アウルタワー4階

お問い合わせ先

**0120-936-406** (平日)9:00~17:30

引受保険会社



## 損害保険ジャパン株式会社

東京公務開発部 営業開発課

〒160-8338 東京都新宿区西新宿1-26-1  
03-3349-5420 (平日)9:00~17:00

万が一事故が発生した  
場合のご連絡先

### 事故サポートセンター

【受付時間】24時間365日

**0120-727-110**

※おかけ間違いにご注意ください。

この保険は一般財団法人未来サポートを保険契約者とし、一般財団法人未来サポートの会員を加入者とする傷害総合保険(正式保険名称)の団体契約です。

●傷害総合保険普通保険約款・特約集および保険証券は保険契約者(一般財団法人未来サポート)に交付されます。

●保険期間の途中で料率改定があっても、保険料の追加・返戻はありません。

●このパンフレットは概要を説明したものです。ご加入にあたっては必ず「契約概要のご説明・注意喚起情報のご説明」をご覧ください。また、詳しくは「普通保険約款・特約集」をご用意しておりますので、取扱代理店または損保ジャパンまでご請求ください。ご不明な点がございましたら、取扱代理店または損保ジャパンまでお問い合わせください。

SJ23-12138 (2023/12/25)